

www.financescout24.ch

FINANCE
SCOUT 24

Studie Hypotheken & Coronakrise

Zürich | Juni 2020 | FinanceScout24 & intervista AG


intervista
Research & Customer Experience



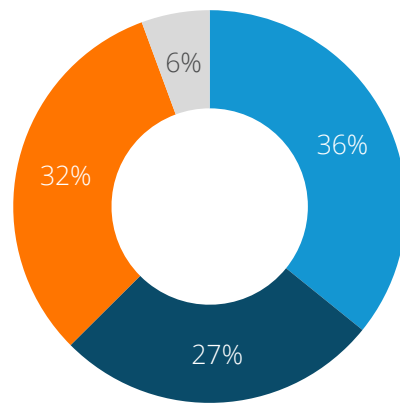
Datengrundlage

- Die Angaben resultieren aus einer repräsentativen Studie mit Hypothekenbesitzerinnen und -besitzern, die das Marktforschungsinstitut intervista vom 22. bis 29. Mai 2020 im Auftrag von FinanceScout24 durchgeführt hat.
- Die Daten wurden mittels einer Online-Befragung im intervista Online Access Panel erhoben.
- Befragt wurden dabei 517 Hypothekenbesitzerinnen und -besitzer zwischen 18 und 75 Jahren in der Deutsch- und Westschweiz.
- Mit der Studie sollte herausgefunden werden, ob und inwiefern sich Verkaufsabsichten von Wohneigentümerinnen und -eigentümern sowie die Nutzung von Abschlusskanälen in Hinblick auf Hypotheken durch die Coronakrise verändert haben und welche Entwicklung die Zielgruppe bezüglich Hypothekenzinsen in den nächsten 12 Monaten erwartet.
- In den Auswertungen sind Rundungsdifferenzen von +/- 1 Prozentpunkten möglich. Prozentwerte < 5 % werden aus Gründen der Übersichtlichkeit z.T. nicht dargestellt.
- Signifikante Unterschiede zwischen Subgruppen sind angezeigt mit Grossbuchstaben ($p < 0.05$).

Ablauf Hypothek

Frage: Wann läuft Ihre Hypothek in etwa aus?

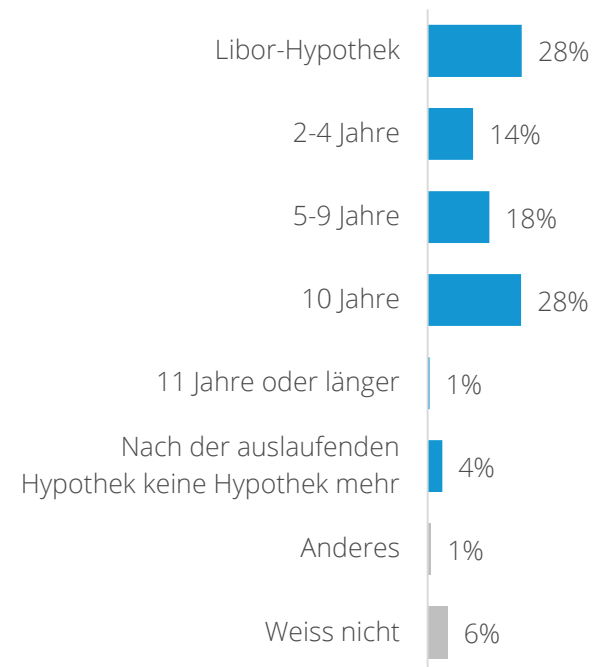
Basis: n = 517 | Alle Befragten



- In den nächsten 2 Jahren
- In 3-5 Jahren
- In mehr als 5 Jahren
- Weiss nicht

Frage: Wenn Ihre aktuelle Hypothek ausgelaufen sein wird: Welche Laufzeit planen Sie für die nächste Hypothek?

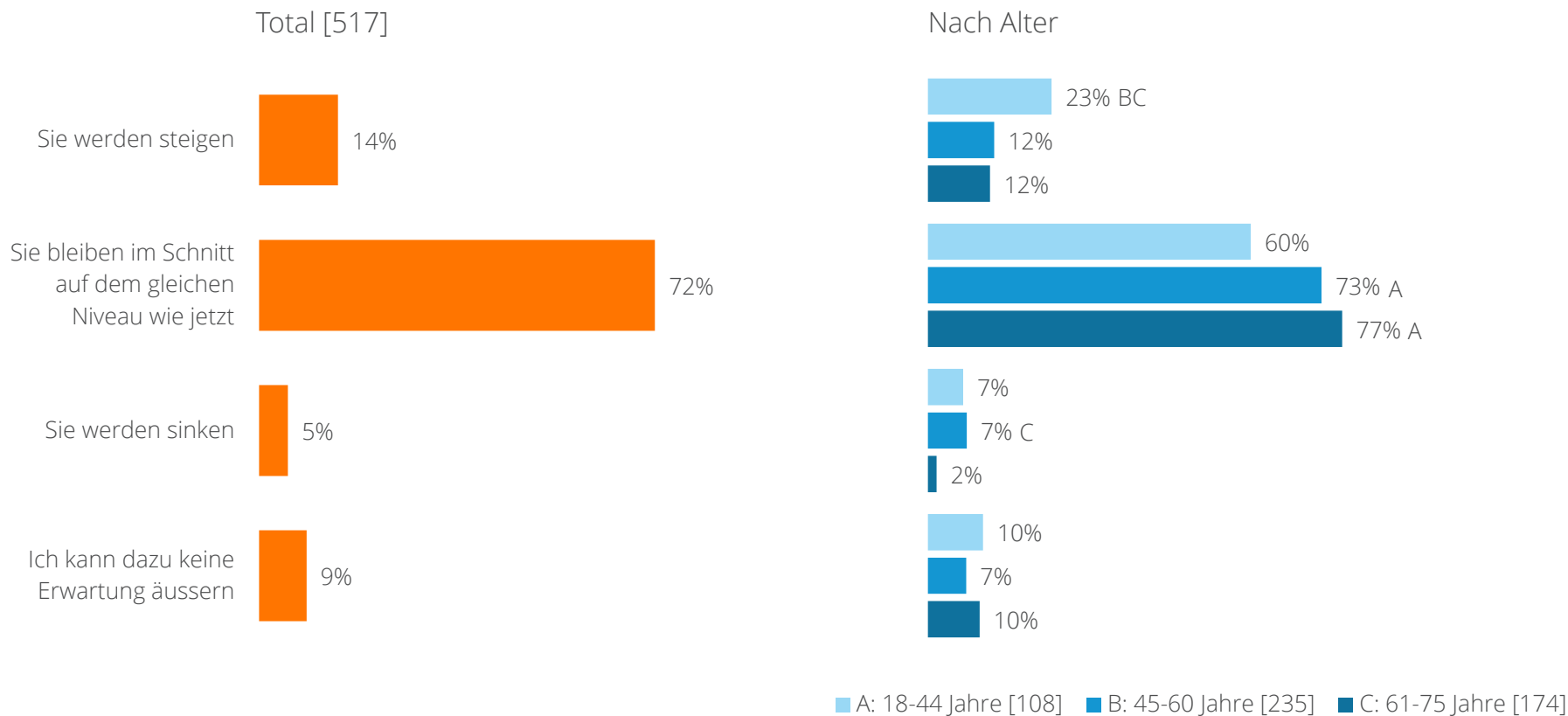
Basis: n= 185 | Befragte, bei welchen die Hypothek in den nächsten 2 Jahren ausläuft



Erwartete Entwicklung der Hypothekenzinsen

Frage: Was erwarten Sie, wie sich die Hypothekenzinsen in den nächsten 12 Monaten entwickeln werden?

Basis: n=[] | Alle Befragten

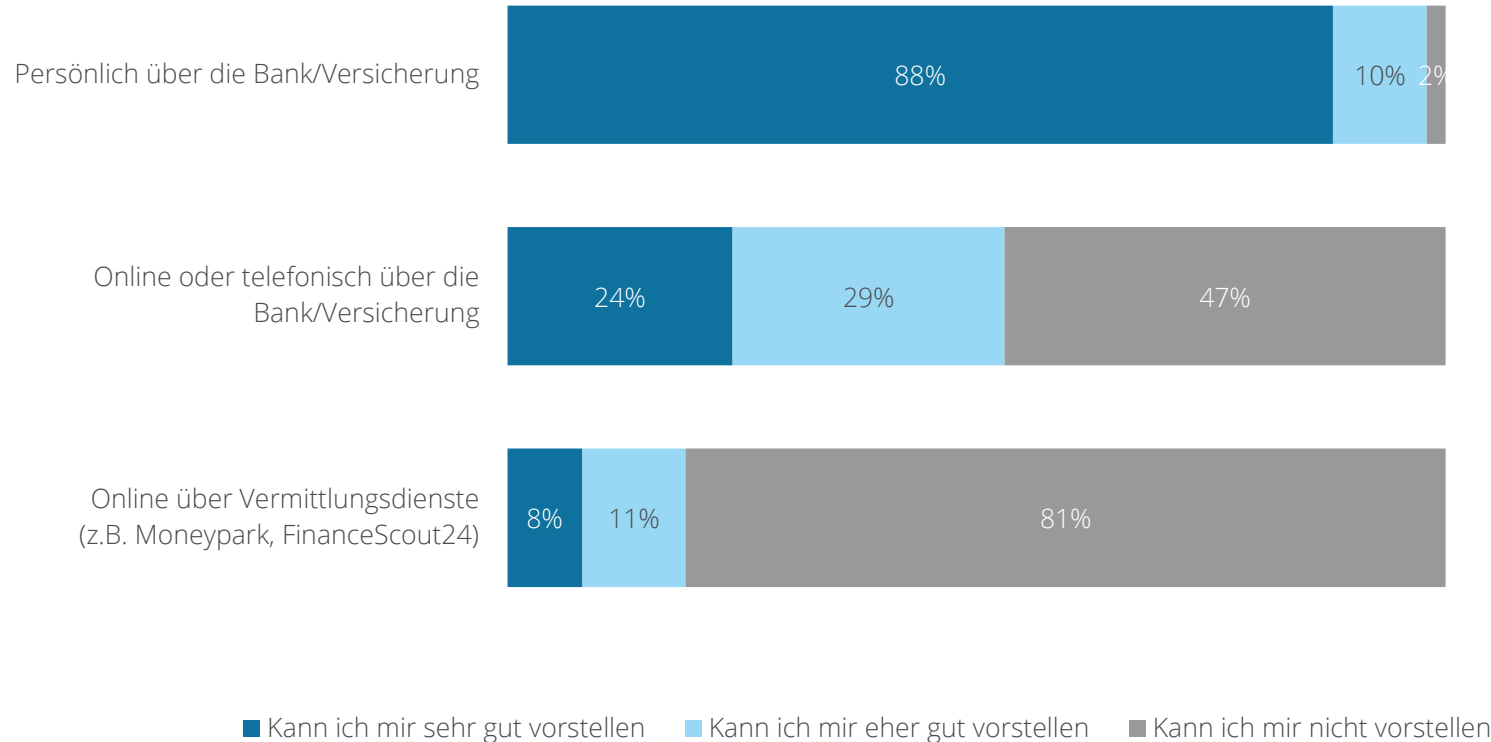


Signifikante Unterschiede zwischen Subgruppen sind angezeigt mit Grossbuchstaben ($p < 0.05$).

In Betracht gezogene Kanäle für Hypothek-Abschluss (1)

Frage: Über welche Kanäle könnten Sie sich vorstellen, eine Hypothek abzuschliessen?

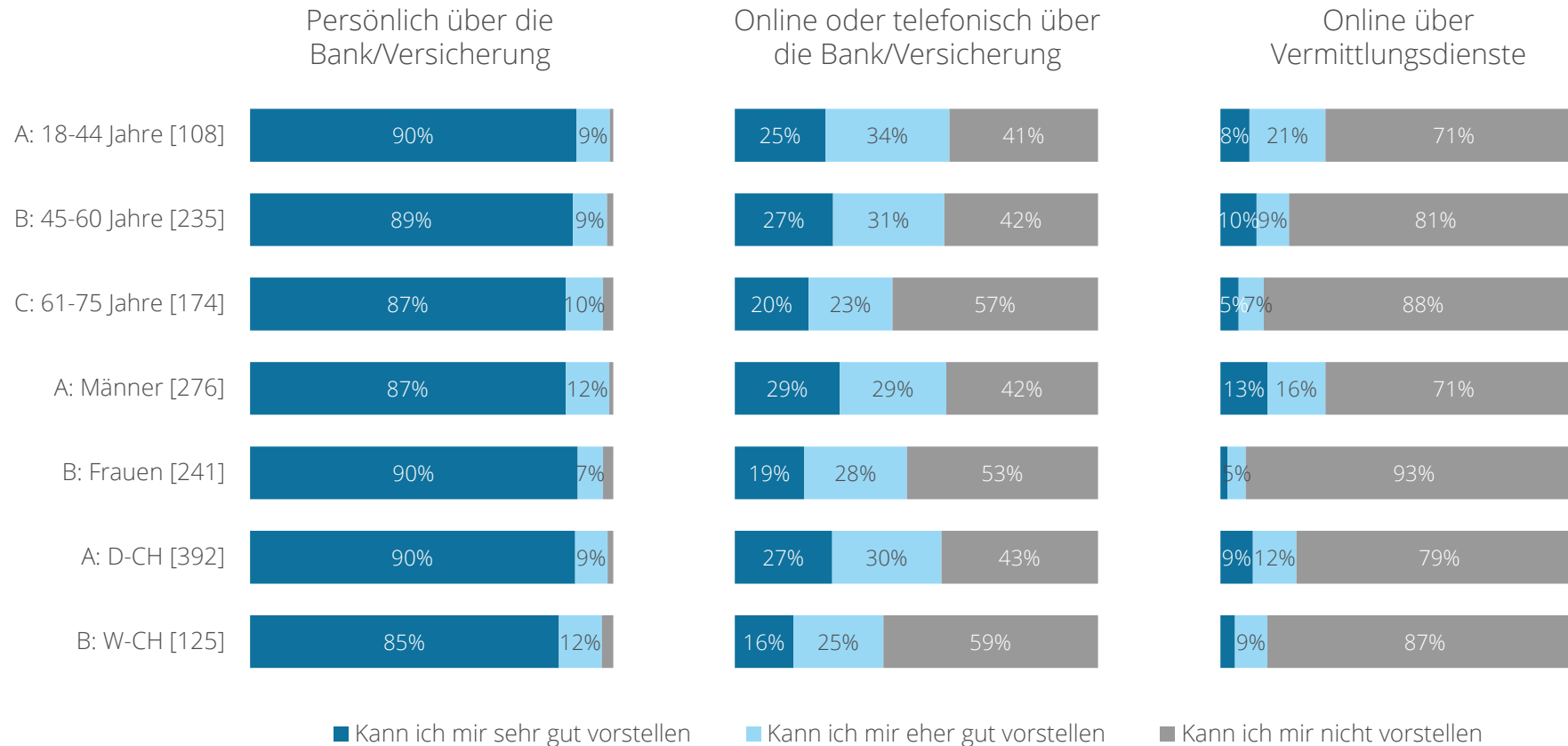
Basis: n=517 | Alle Befragten



In Betracht gezogene Kanäle für Hypothek-Abschluss (2)

Frage: Über welche Kanäle könnten Sie sich vorstellen, eine Hypothek abzuschliessen?

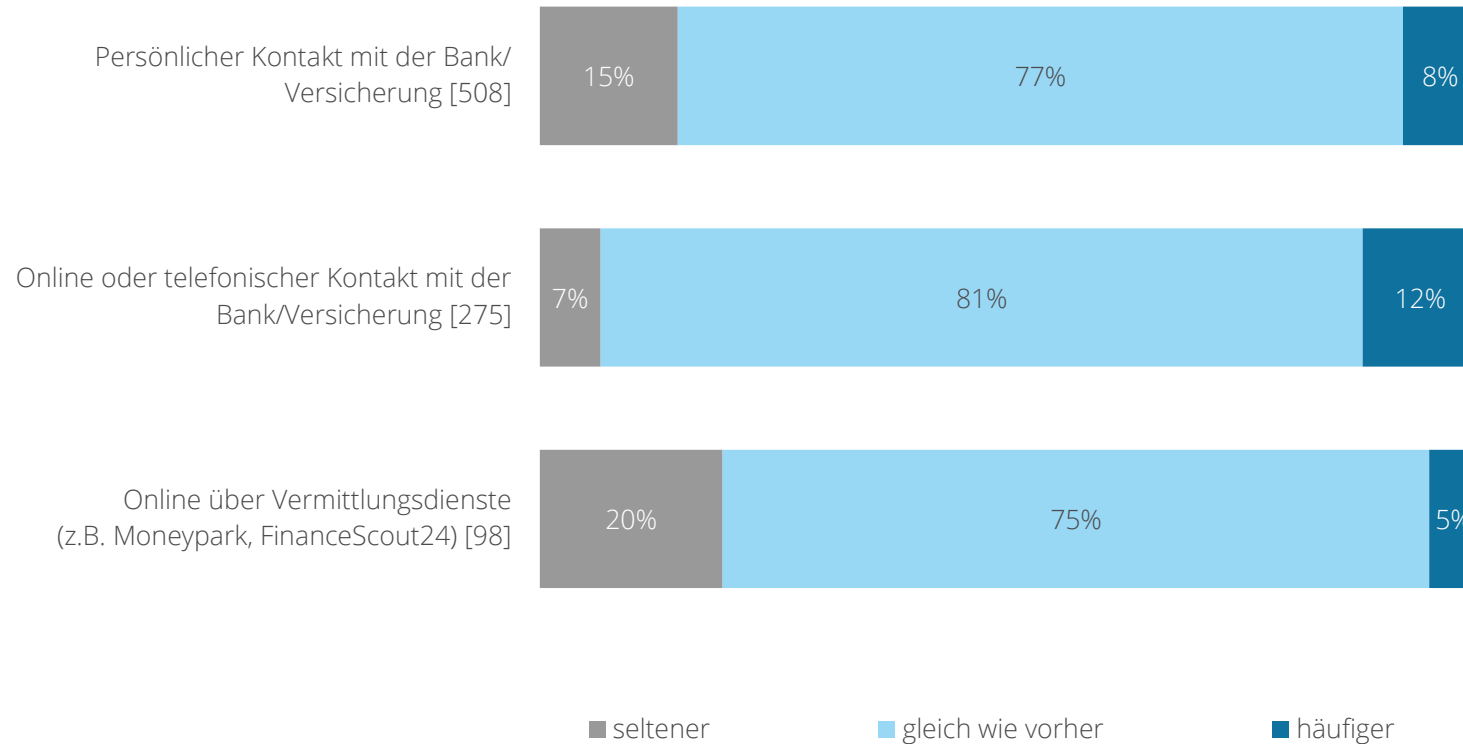
Basis: n=[] | Alle Befragten | Werte beschriftet ab 5 %



Veränderte Nutzung Kanäle

Frage: Bitte geben Sie bei jedem Kanal an, ob Sie diesen im Zusammenhang mit Hypotheken aktuell häufiger, gleich oft oder seltener nutzen als vor der Corona-Krise.

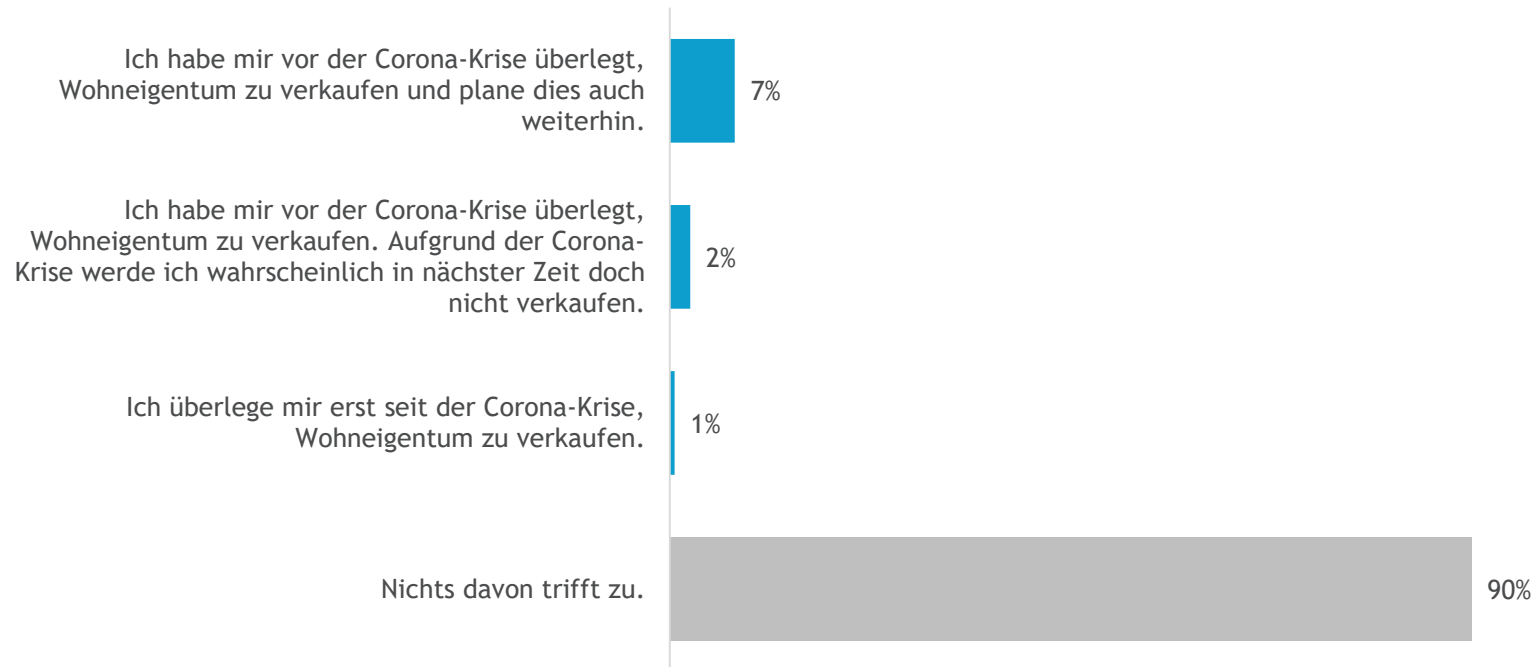
Basis: n=[] | Befragte, welche sich die Nutzung des jeweiligen Kanals sehr oder eher gut vorstellen können



Veränderte Absichten Verkauf Wohneigentum

Frage: Welche der folgenden Aussagen zum Thema Wohneigentum verkaufen trifft am besten auf Sie zu?

Basis: n=517 | Alle Befragten



www.financescout24.ch

Vielen Dank für Ihre Aufmerksamkeit!

Kontakt:

Scout24 Schweiz AG
Industriestrasse 44
CH-3175 Flamatt

Marisa Fetzter
Corporate Communications Manager
Tel +41 31 744 12 51
marisa.fetzter@scout24.ch

FINANCE
SCOUT 24

anibis.ch

Ringier | Digital